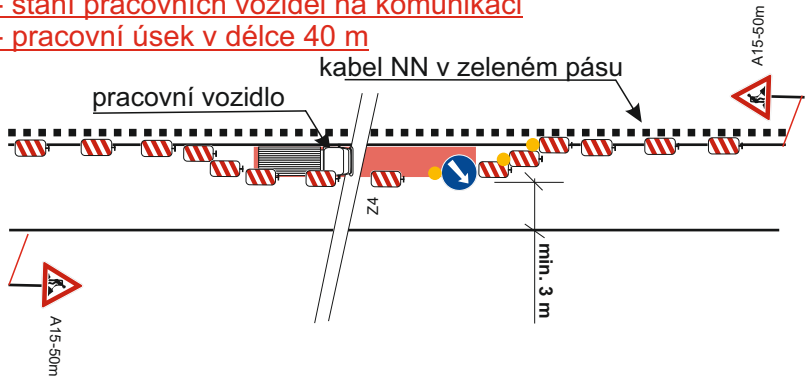


sil. II/602  
směr centrum

- sil. II/602 nebude stavebními pracemi dotčena.
- v případě nepřímé viditelnosti bude provoz řídit náležitě poučená osoba dle zákona 361/2000 Sb., § 79, odst. 1, písm. i)
- dopravní značení bude v souladu s TP 66
- pokud bude pracovní úsek procházet křižovatkou, nebo bude v její blízkosti, bude na křižovatkově větvi umístěna A15+E7b

- Detail:**
- kabel NN je veden v zeleném pásu mimo komunikaci
  - stání pracovních vozidel na komunikaci
  - pracovní úsek v délce 40 m



Tel. 568 843 046  
mob. 603 812 506



**DOPRAVNÍ ZNAČENÍ**  
Dopravní omezení

Dopravní omezení sil. II/602 ul. Karlov v délce 180 m, V. Bíteš  
- akce: V.Bíteš,Karlov,obnova sítí NN.

Termín: od 11.4.2022 7,00 hod. - do 3.5.2022 20,00 hod.

Objednatel: VM REKOSTAV, s.r.o.  
Nádražní 530/27a, Velké Meziříčí 594 01

**VELKÁ BÍTEŠ**

sil. II/602  
směr Přibyslavice