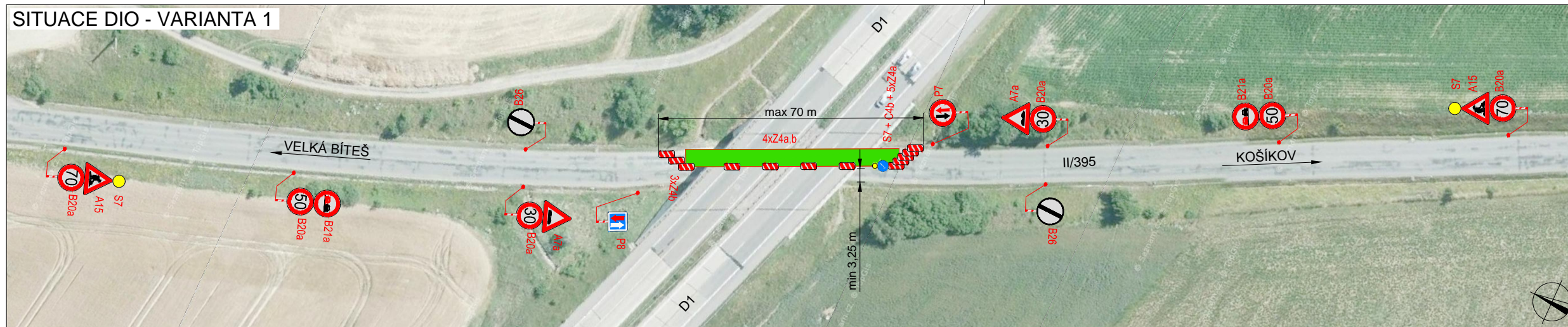
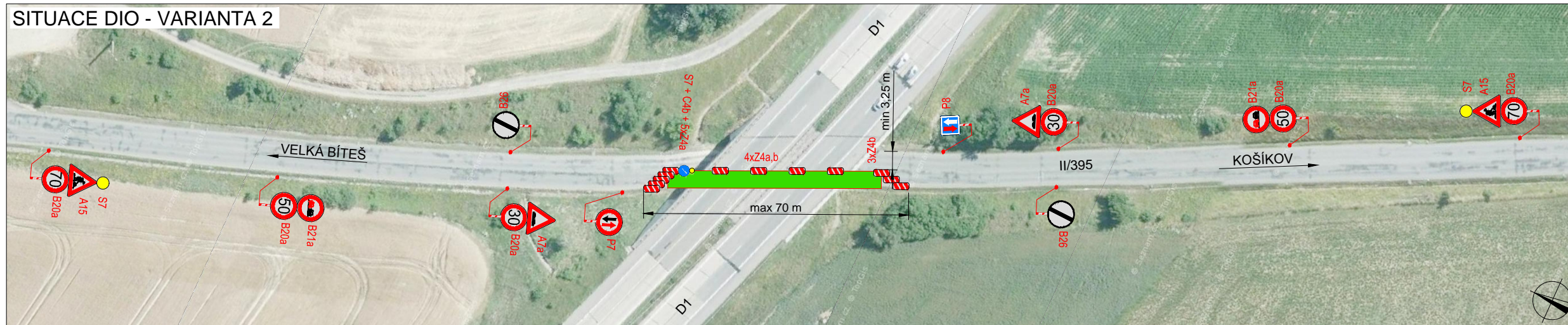


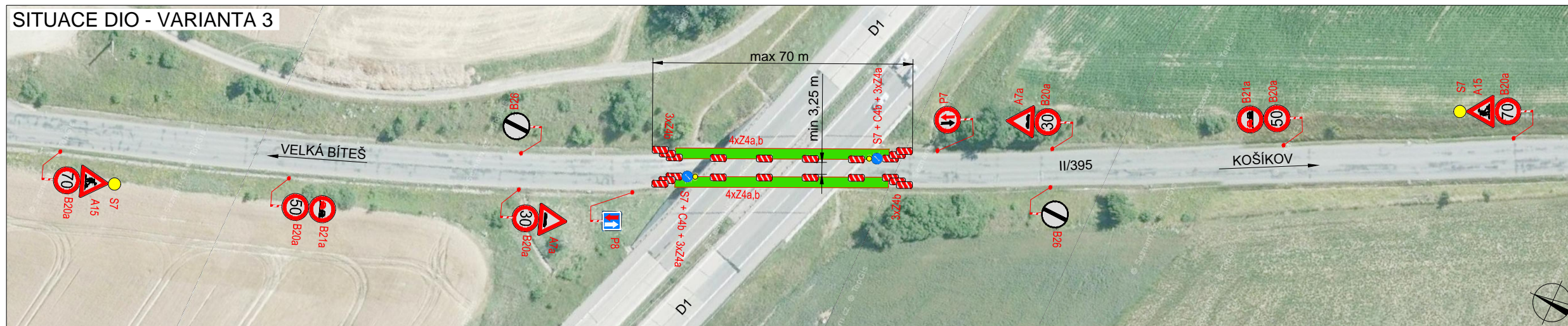
SITUACE DIO - VARIANTA 1



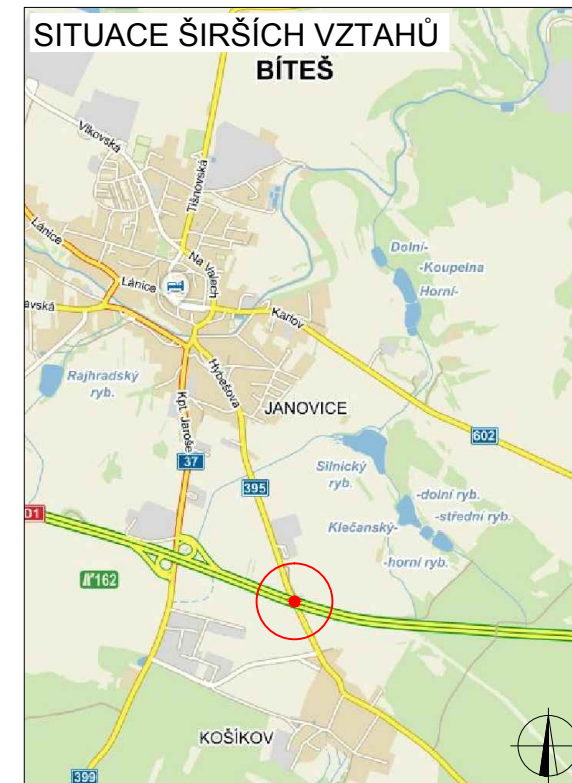
SITUACE DIO - VARIANTA 2








SITUACE DIO - VARIANTA 3



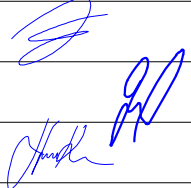
SITUACE ŠIRŠÍCH VZTAHŮ
BÍTEŠ



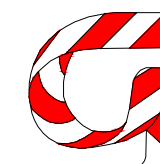
LEGENDA

-  P6 TRVALÉ SVISLÉ DOPRAVNÍ ZNAČENÍ
-  P6 DOČASNĚ ZNEPLATNĚNÉ TRVALÉ DOPRAVNÍ ZNAČENÍ
-  P6 NAVRŽENÉ PŘECHODNÉ DOPRAVNÍ ZNAČENÍ
-  PRACOVNÍ MÍSTO / ZÁBOR
-  A7a DZ A7a PO POLOŽENÍ OBRUSNÉ VRSTVY ACO BUDE DEMONTOVÁNO

PLATNOST DOKUMENTACE

ZODPOVĚDNÝ PROJEKTANT:	Mgr. Jan Peška	
VYPRACOVAL:	Ing. Jana Gryčová	
KONTROLOVAL:	Jakub Humplík	
NÁZEV STAVBY:	SO 201 - Rekonstrukce mostu D1-202 v rámci stavby: D1 modernizace - úsek 22, EXIT 162 Velká Bíteš - EXIT 168 Devět křížů	ČÍSLO ZAKÁZKY: 061/2016
OBSAH:	Situace dopravně-inženýrských opatření Částečná uzavírka	DATUM: 01/2017
		FORMÁT: 2x A4
		MĚŘÍTKO: -
		ÚČEL: RDS

GEFAB®



GEFAB CS spol. s r.o.
Švédská 5, 620 00 Brno
<http://www.gefab.cz>

ČÍSLO PŘÍLOHY: -
SOUPRAVA: -